



Mieux collaborer

Programmation conjointe

Alexei Jones

Avril 2021

Programmation conjointe



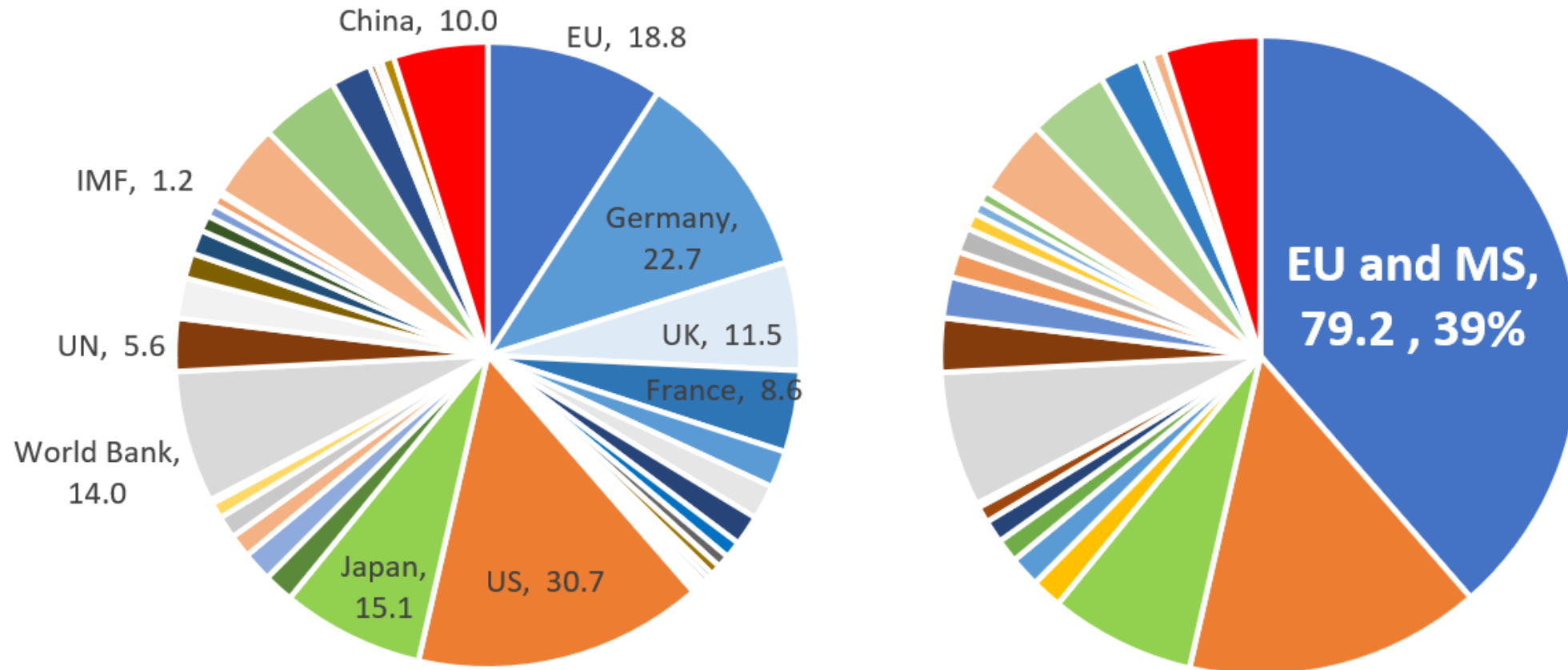
- Répondre a un contexte changeant
- Réalités et complexités de la PC
- Team Europe (ou Equipe Europe)
- IVCDCl

PC en réponse à la fragmentation des donateurs

1. **Efficacité de l'aide** (Paris 2005, Accra 2008, Busan 2011) : Engagements moins respectés à mesure que les préoccupations des donateurs augmentent : plus de contrôle de l'utilisation des ressources (parlements), problèmes de corruption, risque accru car plus de fonds vers situations de fragilité et crises, nécessité d'aligner l'aide sur la politique étrangère (intérêts stratégiques)...
2. **Busan 2011** : l'UE présente la PC, le Partenariat mondial pour une coopération efficace au service du développement (GPEDC)
3. **PC** : Combine développement et action extérieure - l'UE en tant que partenaire politique
 - « Adaptable et réactif à l'évolution des besoins, des crises et des priorités »
 - « Volontaire, flexible, inclusif et adapté au contexte du pays »
4. **WBT** : Une vision plus large, plus inclusive et plus collaborative



APD de l'UE + des États membres : Visibilité + Union → Influence → Impact



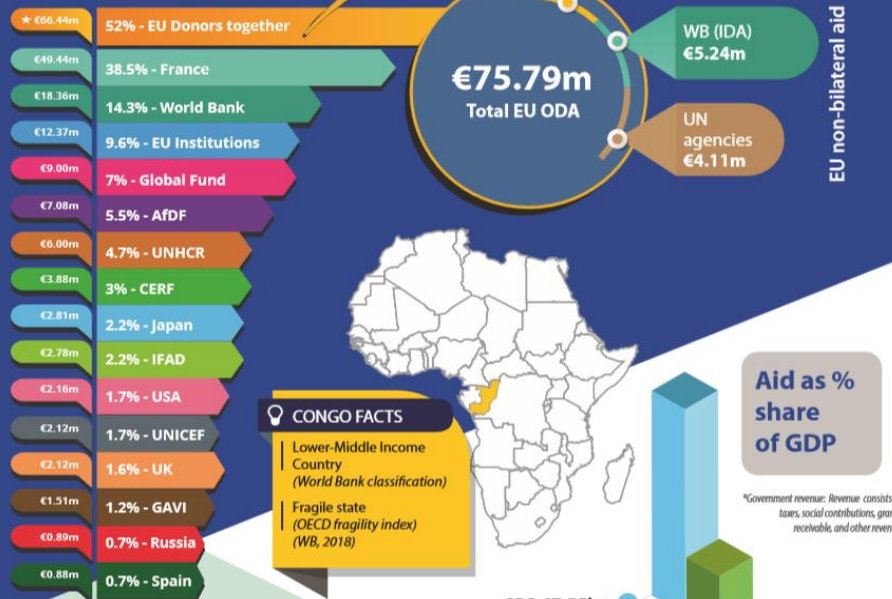
- L'UE a versé une APD totale de 18,8 milliards USD en 2017 (10 % du total)
- 20 États membres de l'UE ont apporté un total supplémentaire de 60,4 milliards USD
- L'APD combinée UE/États membres représente 40 % du total mondial



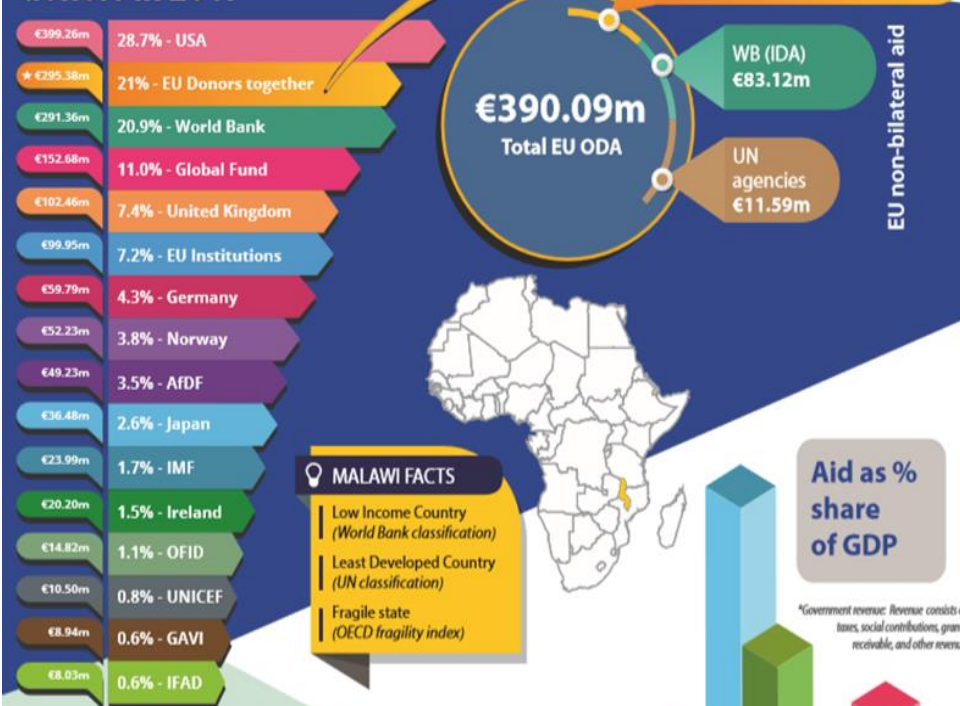
Mapping of European donor financial contributions in Congo



Congo largest donors in 2017



Malawi largest donors in 2017





La programmation conjointe en pratique

- Un processus structuré pour parvenir à une vision et un programme communs, basé sur les priorités nationales, les accords existants (ex: programmes d'association, priorités de partenariat) + informations, outils et analyses nouveaux et partagés

La programmation conjointe en pratique

Analyse conjointe

- Analyse par pays, feuille de route OSC, analyse de genre...
- Contributions des États membres : réduire et partager les coûts de transaction

Réponse conjointe

- S'accorder sur les thèmes prioritaires, la division du travail
- Ce qui est du ressort de la PC, ce qui ne l'est pas : quelles conséquences pour les programmes de l'UE, des États membres

Cadre de résultats conjoint

- Développer un cadre de résultats de la PC fondé sur les ODD/lié au plan de développement national du pays partenaire - avec une stratégie de financement nationale/CFNI ?

- PC : Temps, gestion, compétences approfondies : qu'est-ce qui est stratégique, fondamental ?
- Comment l'appropriation par le pays partenaire, le leadership sont-ils garantis et documentés ?

Quelques points de réflexion/courte discussion



La PC est un groupe de donateurs discutant conjointement des priorités de financement avec *un* pays partenaire.

S'agit-il de se “ligner contre” ?



La PC est une question de coordination. Alors que tout le monde est apparemment en faveur de la coordination, personne ne veut vraiment **être** coordonné.

Comment remédier à ce problème ?

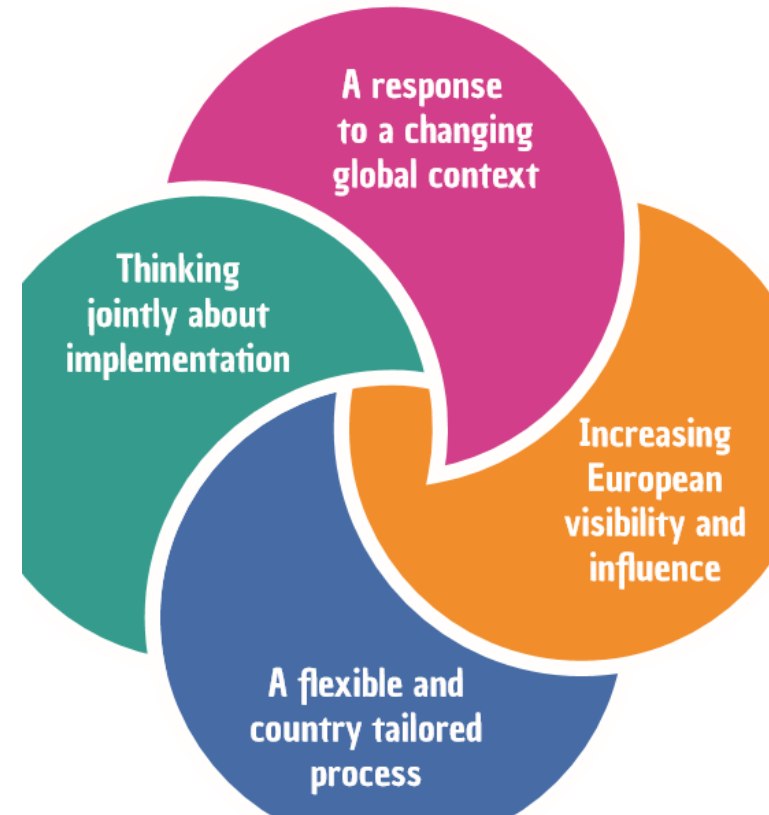


Certains États membres peuvent avoir des programmes/priorités/pré-occupations particuliers dans un pays partenaire donné (liens historiques, enjeux stratégiques...).

Comment le processus de PC doit-il tenir compte de cela ?

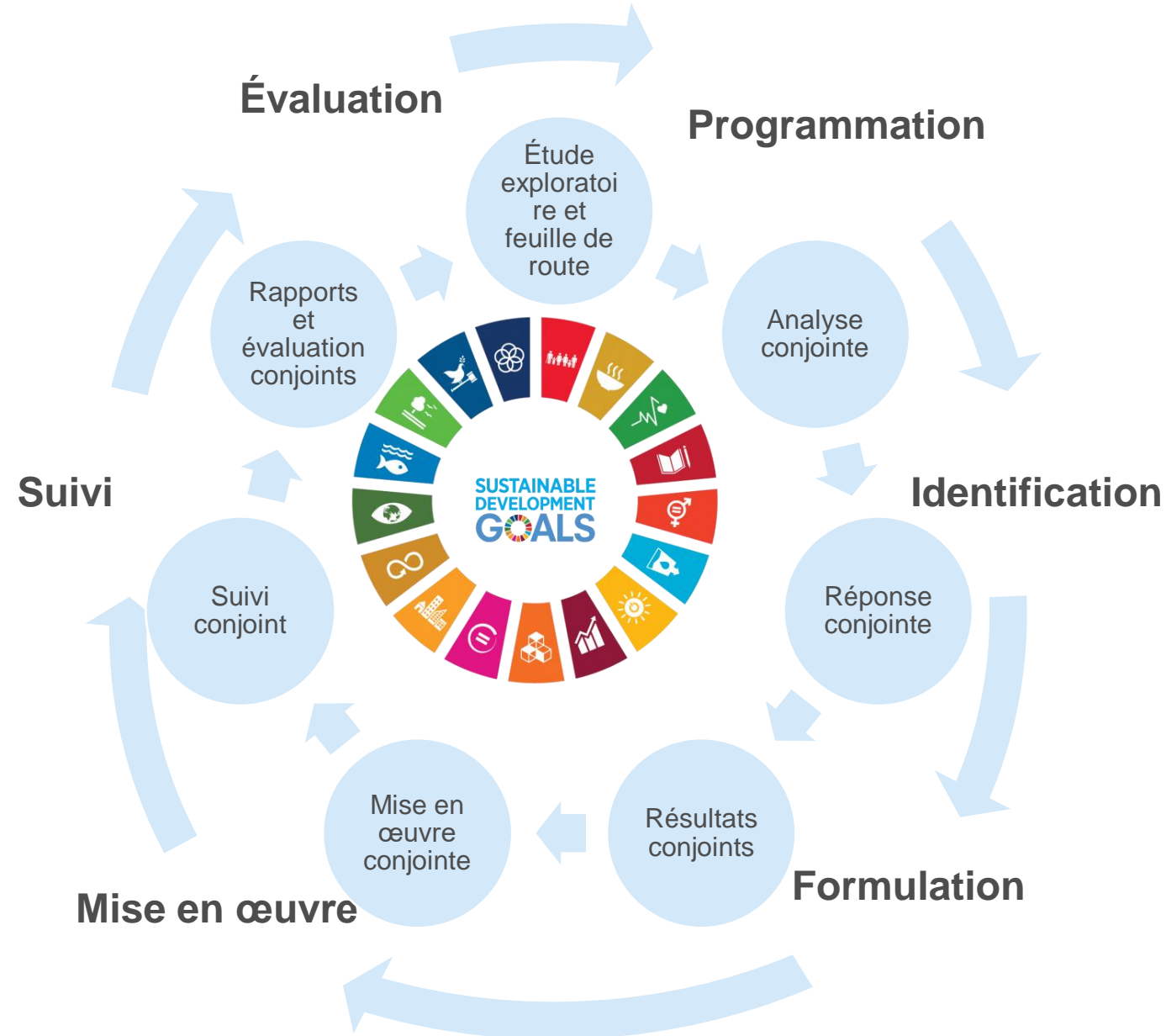
Approche pour Mieux collaborer

- **Flexible et adaptée au pays**
- Souligne la possibilité d'une influence et d'un impact accrus en collaborant de manière plus **systematique et stratégique**.
- Comprend **la programmation conjointe**, utilise des **cadres de résultats conjoints** et une **mise en œuvre conjointe**.



Concerne toute la chaine de livraison et s'intéresse à ce qui doit être réalisé (résultats)

Le processus complet de Mieux collaborer

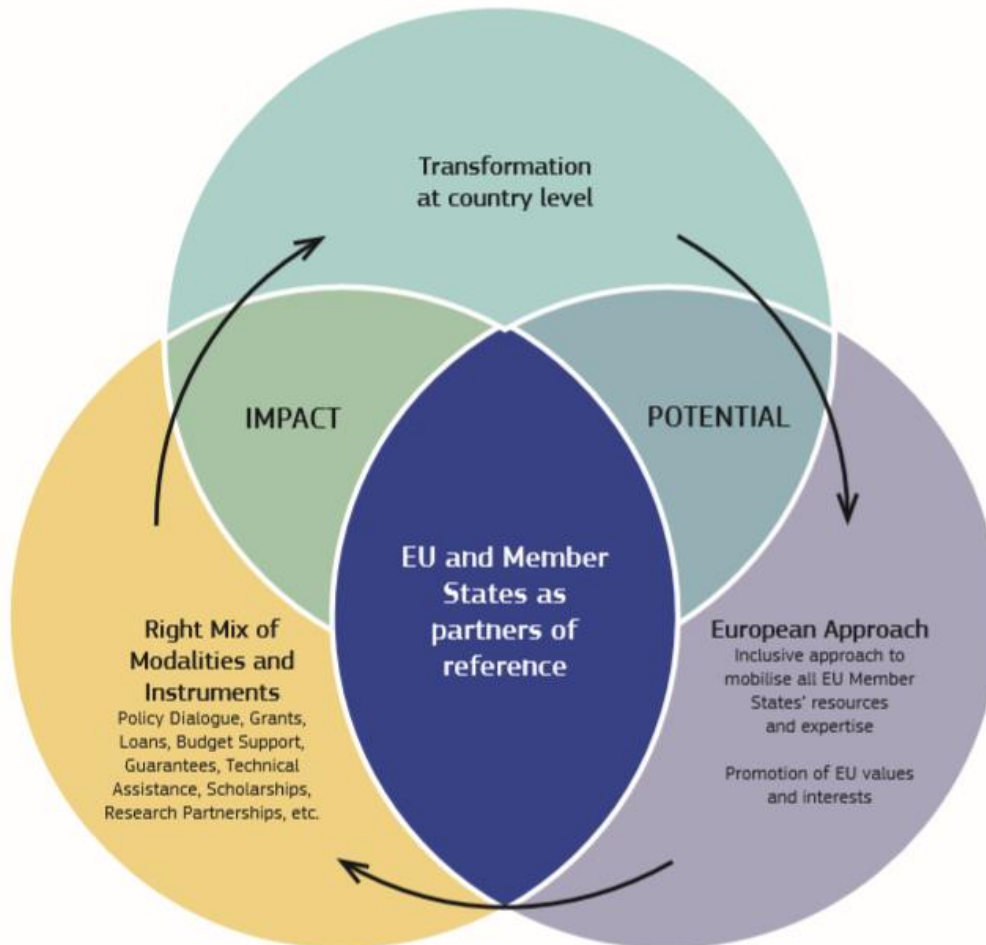


L'approche "Team Europe" introduite en 2020

- Lutte contre la pandémie de Covid et besoin d'une **réponse globale** - en termes d'acteurs, de ressources, d'approche/de politiques
- Combine les **ressources collectives** de l'UE, des États membres, y compris leurs institutions financières et les agences d'exécution, la BEI, la BERD : subventions, prêts/crédits, instruments financiers => pour améliorer impact collectif.
- Dans le contexte du PAAA/CFNI, comprend le commerce/l'accès au plus grand marché du monde, les investissements privés, les outils de garantie.
- L'UE doit également renforcer son **influence dans les instances et processus multilatéraux**, en soutenant des réponses aux défis globaux au niveau national & régional qui soient rapides, cohérentes et axées sur les politiques



Initiatives Team Europe



- Obtenir des **résultats concrets** dans les pays partenaires, promouvoir la **marque « Team Europe »**.
- Identifier une priorité critique où un effort coordonné et cohérent de Team Europe assurerait un **impact transformateur**.
- Basées sur une **approche inclusive** pour la conception, les modalités, les outils et les partenaires.
- **Incorporées** dans les processus de PC au niveau national.

Initiatives de Team Europe (ITE)

- Articulation entre les domaines prioritaires des PIP et les initiatives TE :
 - Les domaines prioritaires doivent être éclairés par les ITE
 - Les ITE peuvent être abordées à travers un ou plusieurs des domaines prioritaires sélectionnés
 - Tous les domaines prioritaires n'ont pas besoin d'être directement liés aux ITE.



Exemples de l'articulation entre domaines/secteurs prioritaires et Initiatives Team Europe (ITE)

(cf. Guide de programmation)

> Initiative Team

Europe

Développement et transformation numérique, Affaires et Education (couvre domaines prioritaires 1 et 2)

Domaine prioritaire 1: Economie verte et résilience

Secteurs :

- Energie renouvelable
- Nutrition
- Agriculture, forêts, pêche

Domaine prioritaire 2: Développement humain

Secteurs:

- Infrastructures et services sociaux
- Santé de base

Domaine prioritaire 3: Bonne gouvernance, Paix et Justice

Secteurs:

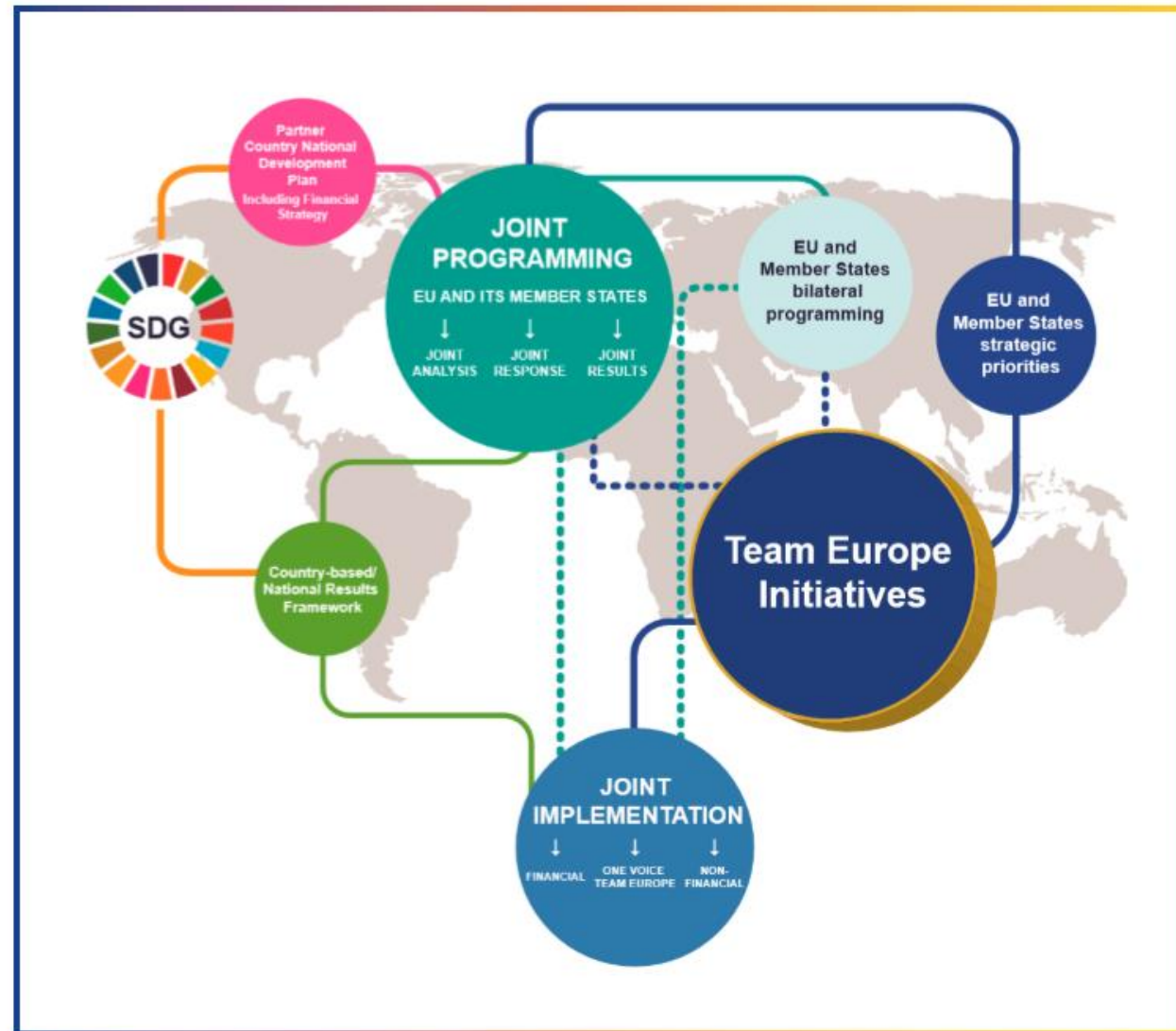
- Gouvernement et société civile
- Conflit, paix et sécurité

> Initiative Team

Europe

Développement vert et durable
(couvre domaines prioritaires 1, et possiblement 2)

Initiatives de Team Europe



Quelques points de réflexion/courte discussion



Les Initiatives de Team Europe étant définis comme des priorités de l'UE, **comment garantir leur appropriation au niveau local ?**

Comment garantir la compatibilité avec les principes de la PC, notamment **l'appropriation locale, le leadership ?**



Avec Team Europe impliquant plus d'acteurs & plus d'instruments, quelle est votre expérience dans **la gestion de cette pluralité ?**

Quels enseignements tirer ?



Comment cela peut-il **fonctionner dans les pays fragiles et touchés par des conflits** où les gouvernements sont faibles ?

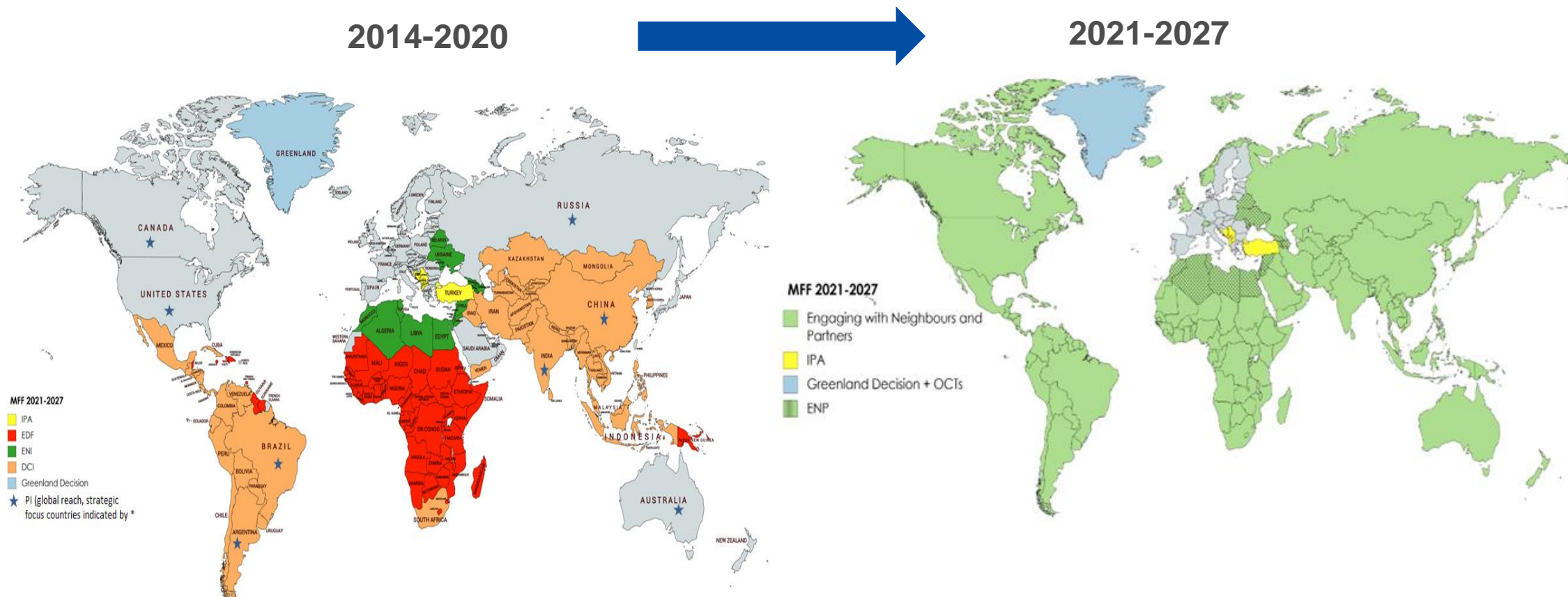
Comment travailler dans des pays où la « captation de l'État » et les élites ne sont pas axées sur le développement ?

Instrument de voisinage, de coopération au développement et de coopération internationale – L'Europe dans le monde (IVCDCI)

Règlement / Guide de programmation IVCDCI

- « Afin d'apporter une **réponse stratégique à long terme**...
- ... Les PIP [programmes indicatifs pluriannuels] géographiques et thématiques seront conçus autour de **vastes domaines prioritaires**, dépassant les secteurs focaux traditionnels...
- ... Selon le principe « policy first », les domaines prioritaires doivent englober de **vastes domaines d'engagement** et doivent être éclairés par les **objectifs stratégiques** identifiés au cours de la phase de pré-programmation

Le IVCDCI en tant qu'instrument global sous-tend **une approche politique de la coopération de l'UE**, plus stratégique, guidé par les intérêts et priorités de l'UE et des pays partenaires.



Rationalisation/intégration de l'ICD, IEV, IP, FED, IcSP, IEDDH ⇒ 79.5 milliards EUR

Les raisons d'un changement d'approche de la programmation

Les évaluations indiquent un impact limité des actions de l'UE en raison de :

- **Absence de pilotage politique clair** et d'utilisation efficace de l'effet de levier
- Une approche « **axée sur les instruments** » plutôt que « axée sur la stratégie »
- La concentration du soutien de l'UE sur les « **secteurs focaux** » plutôt que sur des priorités
- Partenariats centrés sur le gouvernement, **trop centralisés**
- Un **faible continuum** entre la programmation et la mise en œuvre
- **Collaboration stratégique limitée** avec les États membres de l'UE et d'autres partenaires partageant les mêmes positions

Implications du changement d'approche de la programmation

Nécessite de nouvelles méthodes de travail avec les parties prenantes nationales :

- **Analyses plus approfondies** (conflit, parties prenantes, économie politique) des conditions du pays, des possibilités de réformes, de la place pour le soutien extérieur
- **Combiner différents instruments** pour optimiser l'impact, investir dans la programmation, l'analyse comme moyen de gérer les risques
- **Œuvrer vers la « convergence »** entre les intérêts/valeurs de l'UE et les priorités du pays partenaire (comment développer, soutenir, garantir l'appropriation par les pays) : « ...*La programmation doit être ancrée dans des partenariats solides établis dans le cadre d'un dialogue multipartite et reflétant des intérêts et des priorités partagés...* »
- **S'engager politiquement** avec des acteurs non traditionnels - sans « interférer »

Quelques points de réflexion/courte discussion



Comment abordez-vous les conflits entre les **valeurs et les intérêts de l'UE et les priorités du pays partenaire** (« la conditionnalité ne fonctionne pas »/« vous ne pouvez pas acheter des réformes ») ?



Comment l'UE et les États membres peuvent-ils être plus unifiés sur le terrain alors que des **intérêts divergents entre les États membres** de l'UE sont en jeu ?



Comment l'UE (+ les États membres) peut-elle être un acteur crédible avec une « seule voix » **face à d'autres acteurs avec positions différentes** (États-Unis, Chine, IFI) ?

Programmation conjointe - Groupes de travail

- Trois groupes de 5-6 personnes
- Session de 20 min
- Discuter du sujet proposé – s’assurer que tout le monde le comprend de la même manière
- Convenir de la personne qui restituera la discussion en plénière
- Résumer/présenter 3 à 7 points max – en 2 à 3 minutes
- Laisser les 2 dernières minutes de la session de groupe pour s’entendre sur les principaux points de la discussion et la présentation



Thèmes pour les groupes de travail

1. Comment un processus de PC élargi à **l'ensemble des membres de « Team Europe »** (incluant plus d'acteurs européens) peut-il être mieux géré **sur le terrain** ?
2. Quels sont, *politiquement*, **les aspects les plus difficiles** d'un processus de PC ? Comment peuvent-ils être abordés et résolus ? Quels sont généralement **les coûts de transaction** les plus élevés d'un processus de PC ? Comment peuvent-ils être contenus/minimisés ?
3. Le NDICI implique que davantage d'acteurs nationaux (société civile, groupes de défense des droits de l'homme...) soient impliqués dans la PC. Comment intégrer au mieux cet **univers élargi de parties prenantes** ?

Restez en contact

Utilisez vos identifiants de **connexion UE** pour rejoindre [Capacity4dev.eu](https://capacity4dev.eu)



JP Tracker

Un site Web en libre accès
qui fournit des informations
sur la programmation
conjointe par pays
partenaire

<https://europa.eu/capacity4dev/joint-programming-tracker>

Directives WBT

<https://europa.eu/capacity4dev/working-better-together>

Contactez-nous :

**JOINT-PROGRAMMING-
SUPPORT@eeas.europa.eu**

**INTPA-JOINT-PROGRAMMING-
SUPPORT@ec.europa.eu**

**NEAR-JOINT-
PROGRAMMING@ec.europa.eu**